

Gir 25 l.
ferdig blandet



VadheimGroplex

KONSENTRAT

MOT SPINNMIDD OG LUS

Tillatt brukt i småhager etc. Mot spinnmidd, bladlus og mellus på pryddplanter, grønnsaker, frukt og bær.

Sammensetning:

Kaliumsalter av naturlig fettsyre 515 g/ltr. Sprede- og oppløsningsmidler 494,5 g/ltr.



IRRITERENDE

Meget giftig for vannlevende organismer
Unngå innånding av sprøytetåke
Oppbevares innelåst og utilgjengelig for barn
Bruk egnet verneutstyr (se forsiktighetsregler)
Uskadeliggjør tomemballasjen (se avfallshåndtering)
Skadelig for nytte dyr.

Miljøskadelig
Irriterer øynene
Giftig for insekter
Unngå kontakt
med øynene

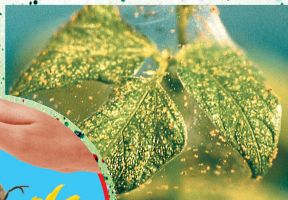


Behandlingsfrist: 4 dager

AVGIFTSKLASSE 5



Sitka-granlus



Spinnmidd



Bladlus



Mellus

REG. NR.
2004.12

NEUDORFF

KONSENTRAT

MOT SPINNMIDD OG LUS

Mot bladlus, mellus og spinnmidd i stueplanter, pryddplanter, frukt, bær og grønnsaker på friland og i veksthus.

Bruksrettleidingen må følges, slik at man unngår risiko for mennesker og miljø. Det er forbudt å bruke preparatet i strid med godkjent bruksområde eller behandlingsfrist, eller å overskride den tillatte maksimale dosering/konsentrasjon.

BRUKSOMRÅDE:

Konsentrat MOT SPINNMIDD OG LUS er tillatt brukt på pryddplanter, frukt, bær og grønnsaker på friland og i veksthus. Fuchsia, St. Paulia og julestjerner kan være ømfindtlige.

VIRKEOMRÅDE:

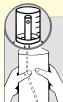
Spinnmidd, bladlus og mellus.

VIRKEMÅTE:

Konsentrat MOT SPINNMIDD OG LUS trenger inn i celleveggene hos skadedyrene og fører til at dyrene mister kroppsvæske og dør. Preparatet er kontaktvirkende med gode klebeegenskaper, og må derfor sprøytes direkte på skadedyrene for å få full virkning.

BRUKSRETTLEDNING:

Bruk 20 ml **Konsentrat MOT SPINNMIDD OG LUS** pr 1 ltr vann. Plantene sprayes grundig, også på bladundersiden. Preparatet virker kun på insekter som treffes direkte. Døde insekter kan bli liggende på bladene.



FORSIKTIGHETSREGLER:

Bruk øyevern og vernehansker ved tillaging av sprøytevæske. Bruk oppvaskhansker eller engangshansker ved sprøyting. Vask hender og ansikt når arbeidet er ferdig eller avbrytes. Får man stoffet i øynene, skyll straks grundig med store mengder vann. Ved uhell eller mistanke om forgiftning, kontakt lege eller giftinformasjonssentralen tlf.: 22 59 13 00

RENGJØRING:

Tomemballasjen skylles minst tre ganger med vann og innholdet tømmes i sprøytetanken. Rester fra sprøytetanken fortynnes om lag 5 ganger med vann og sprøytes ut i henhold til bruksrettleidingen. Skyll sprøyteutstyr med vann etter bruk på et sted som ikke gir fare for forurensning av vannforekomster.

AVFALLSHÅNDTERING:

Rengjort emballasje leveres med husholdningsavfall. Plastemballasje kildesorteres. Konsentrerte plantevern rester og ikke rengjort emballasje må innleveres til mottak for farlig avfall.

Importør:



VadheimGroplex Import

5163 Laksevåg

Produsent:

W.Neudorff GmbH
D-31860 Emmerthal

Netto innhold:
500 ml



7 042150 000465