

Effektiv  
også mot  
larver og egg!



# Spray mot Skadeinsekter og Bladlus

Mot bladlus, skjoldlus, ull lus, mellus,  
sitkagranlus, trips og sikader i kjernefrukt,  
steinfrukt samt pryplanter



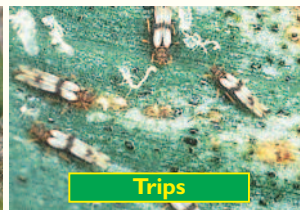
Skjoldlus



Bladlus



Ull lus



Trips

## Sammensetning:

### Advarsel:

Beholder under trykk: Kan eksplodere ved oppvarming. Oppbevares utilgjengelig for barn. Holdes vekk fra varme, varme overflater, gnister, åpen ild og andre antenningskilder. Røyking forbudt. Må ikke punkteres eller brennes, selv ikke etter bruk. Unngå innånding av aerosoler. Beskyttes mot sollys. Må ikke utsettes for temperaturer høyere enn 50°C/122°F. 4 % av volumet er brannfarlig. Ikke kast produktet eller emballasjen i naturen. Bruk egnet verneutstyr (se forsiktighetsregler). Uskadeliggjør tomemballasjen (se avfallshåndtering).

Pyretriner 0,045 g/l (0,01 % w/w) / Rapsolje 8,25 g/l (0,832 % w/w)

Tillatt brukt i hobbyhager – klar til bruk.

**Behandlingsfrist:** Frukt 4 dager.

**Avgiftsklasse:** 7,  
**Reg. Nr.:** 2009.69.14

**Tilvirker:**  
W. Neudorff GmbH KG  
31860 Emmerthal  
GERMANY

**Importør:**  
VadheimGropex  
Import AS  
5160 Laksevåg  
NORWAY



Døde skadedyr vil som regel henge fast på bladene.

## Dosering

400 ml Spray mot Skadeinsekter og Bladlus

til plantehøyde:

< 50 cm = 6,6 m<sup>2</sup>,

til plantehøyde:

50-125 cm = 4,4 m<sup>2</sup>,

til plantehøyde:

> 125 cm = 3,3 m<sup>2</sup>

## Plantetoleranse

På bregner kan det oppstå planteskader. Må ikke brukes på julestjerner: Brukes middelet i solskinn kan det forårsake skader på plantene. Brukes middelet inne så husk å dekke til underlaget da sprayen kan forårsake oljeflekker.

## Forsiktighetsregler

Bruk vernehansker og heldekkende arbeidstøy ved håndtering og bruk av preparatet. Vask hender og ansikt når arbeidet er ferdig eller avbrytes. Ved uhell eller mistanke om forgiftning kontakt lege eller Giftinformasjonen tlf. 22 59 13 00.

## Avfallshåndtering

Sprayboksen tømmes fullstendig for innhold. Tomemballasjen kan leveres med husholdningsavfallet. Bruk av tom emballasje er forbudt.

## Første hjelp

Etter innånding: Sørg for frisk luft. Ved fortsatte symptomer eller illebefinnende er legebehandling nødvendig. Ved hudkontakt, vask med vann og såpe. Får man stoffet i øynene, skylk straks grundig med store mengder vann og kontakt lege. Etter svelging: Hvis symptomer fremkommer, kontakt lege.

## Nettoinnhold:

400 ml e 650 3



1065-1250000544

# Spray mot Skadeinsekter og Bladlus

Følg bruksanvisningen for å unngå skade på mennesker og miljøet. Det er forbudt å bruke Spray mot Skadeinsekter og Bladlus i strid med godkjent bruksområde eller behandlingsfrist, eller å overskride den tillatte maksimale dosering/konsentrasjon.

## Bruksområde

Eple, pære, plomme, søtkirsebær (moreller), surkirsebær, pryplanter i veksthus og utendørs, samt i innendørs beplantninger.

## Virkeområde

Bladlus, skjoldlus, ull lus, mellus (hvitfly), granlus, trips og sikader.

## Virkemåte

Plantespray med hurtigvirkning mot viktige skadedyr på stue- og pryplanter. Bekjemper voksne larver og egg. Sprayen egner seg for alle pryplanter på friland og i drivhus.

Produktet er ferdig til bruk.

Middelet virker i kontakt med skadeinsektene.

## Bruksrettleiding

### Rist godt før bruk!

Optimal virkning får man ved å spraye planten grundig, også undersiden av bladene, til den er helt dråpevåt. Bruk ved begynnende angrep f.eks. ved synlige skadedyr: Spray tidlig om morgenen eller om kvelden, da effekten er best ved lavere temperaturer.

### Mot bladlus, trips, og sikader:

2 behandlinger med 7 dager mellomrom.

### Mot ull lus, sitkagranlus og hvitfly:

3 behandlinger med 3 dagers mellomrom. Max 8 behandlinger.

Kan brukes inne og ute